

По вопросам продаж и поддержки обращайтесь:

Архангельск (8182)63-90-72
Астана (7172)727-132
Белгород (4722)40-23-64
Брянск (4832)59-03-52
Владивосток (423)249-28-31
Волгоград (844)278-03-48
Вологда (8172)26-41-59
Воронеж (473)204-51-73
Екатеринбург (343)384-55-89
Иваново (4932)77-34-06
Ижевск (3412)26-03-58
Казань (843)206-01-48

Калининград (4012)72-03-81
Калуга (4842)92-23-67
Кемерово (3842)65-04-62
Киров (8332)68-02-04
Краснодар (861)203-40-90
Красноярск (391)204-63-61
Курск (4712)77-13-04
Липецк (4742)52-20-81
Магнитогорск (3519)55-03-13
Москва (495)268-04-70
Мурманск (8152)59-64-93
Набережные Челны (8552)20-53-41

Нижний Новгород (831)429-08-12
Новокузнецк (3843)20-46-81
Новосибирск (383)227-86-73
Орел (4862)44-53-42
Оренбург (3532)37-68-04
Пенза (8412)22-31-16
Пермь (342)205-81-47
Ростов-на-Дону (863)308-18-15
Рязань (4912)46-61-64
Самара (846)206-03-16
Санкт-Петербург (812)309-46-40
Саратов (845)249-38-78

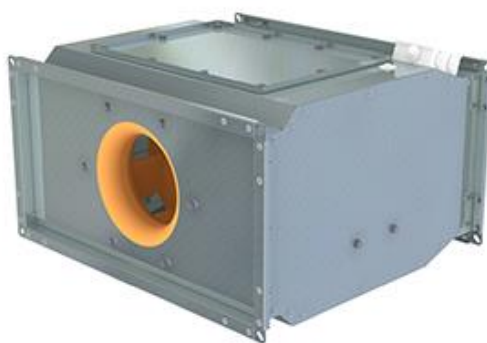
Смоленск (4812)29-41-54
Сочи (862)225-72-31
Ставрополь (8652)20-65-13
Тверь (4822)63-31-35
Томск (3822)98-41-53
Тула (4872)74-02-29
Тюмень (3452)66-21-18
Ульяновск (8422)24-23-59
Уфа (347)229-48-12
Челябинск (351)202-03-61
Череповец (8202)49-02-64
Ярославль (4852)69-52-93

Единый адрес: ani@nt-rt.ru

Сайт: www.airone.nt-rt.ru

НПП АЭРВАН

**КРАВ-П — Канальный радиальный вентилятор
в прямоугольном корпусе**



Технические характеристики

Обозначения

КРАВ - П - 60x30 Б - 4 - 3

----- - ----- - - - -

1 2 3 4 5 6

- 1 - Тип вентилятора
- 2 - Тип корпуса(прямоугольный)
- 3 - Размер сечения канала в см
- 4 - Модификация производительности (А, Б, В, Г)
- 5 - Количество полюсов электродвигателя
- 6 - Количество фаз электрической сети (3 или 1)*

* - однофазные электродвигатели могут устанавливаться взамен 3-х фазных при мощности 5,5 кВт и ниже.

Описание

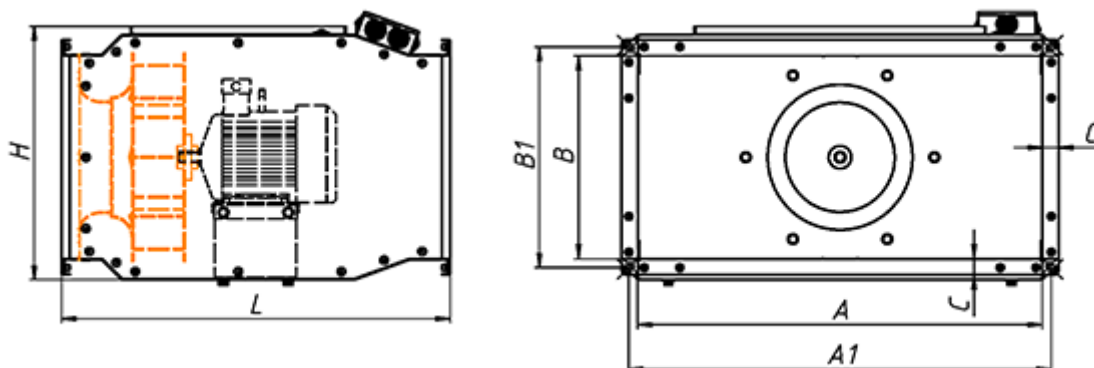
Вентиляторы КРАВ-П применяются в системах общеобменной вентиляции, воздушного отпления и системах приточной противодымной вентиляции. Могут монтироваться непосредственно в воздуховоды в любом положении (горизонтально, вертикально, наклонно).

Исполнение по назначению Н, К1, В3 и В3 К1.

Вентилятор состоит из:

- корпуса из оцинкованной стали;
- сварного рабочего колеса;
- асинхронного электродвигателя.

Габаритные и присоединительные размеры



	Тип вентилятора	Размеры, мм						
		A	B	A1	B1	C	H	L
1	КРАВ-П-40x20	400	200	420	220	20	240	450
2	КРАВ-П-50x25	500	250	520	270	20	300	480
3	КРАВ-П-50x30	500	300	520	320	20	340	535
4	КРАВ-П-60x30	600	300	620	320	20	350	565
5	КРАВ-П-60x35	600	350	620	370	20	405	580
6	КРАВ-П-70x40	700	400	720	420	20	450	700
7	КРАВ-П-80x50	800	500	830	530	30	560	735
8	КРАВ-П-90x50	900	500	930	530	30	565	750
9	КРАВ-П-100x50	1000	500	1030	530	30	615	765
10	КРАВ-П-100x60	1000	600	1030	630	30	660	780
11	КРАВ-П-120x70	1200	700	1230	730	30	760	820
12	КРАВ-П-140x80	1400	800	1430	830	30	860	860
13	КРАВ-П-160x90	1600	900	1630	930	30	960	950

По вопросам продаж и поддержки обращайтесь:

Архангельск (8182)63-90-72
Астана (7172)727-132
Белгород (4722)40-23-64
Брянск (4832)59-03-52
Владивосток (423)249-28-31
Волгоград (844)278-03-48
Вологда (8172)26-41-59
Воронеж (473)204-51-73
Екатеринбург (343)384-55-89
Иваново (4932)77-34-06
Ижевск (3412)26-03-58
Казань (843)206-01-48

Калининград (4012)72-03-81
Калуга (4842)92-23-67
Кемерово (3842)65-04-62
Киров (8332)68-02-04
Краснодар (861)203-40-90
Красноярск (391)204-63-61
Курск (4712)77-13-04
Липецк (4742)52-20-81
Магнитогорск (3519)55-03-13
Москва (495)268-04-70
Мурманск (8152)59-64-93
Набережные Челны (8552)20-53-41

Нижний Новгород (831)429-08-12
Новокузнецк (3843)20-46-81
Новосибирск (383)227-86-73
Орел (4862)44-53-42
Оренбург (3532)37-68-04
Пенза (8412)22-31-16
Пермь (342)205-81-47
Ростов-на-Дону (863)308-18-15
Рязань (4912)46-61-64
Самара (846)206-03-16
Санкт-Петербург (812)309-46-40
Саратов (845)249-38-78

Смоленск (4812)29-41-54
Сочи (862)225-72-31
Ставрополь (8652)20-65-13
Тверь (4822)63-31-35
Томск (3822)98-41-53
Тула (4872)74-02-29
Тюмень (3452)66-21-18
Ульяновск (8422)24-23-59
Уфа (347)229-48-12
Челябинск (351)202-03-61
Череповец (8202)49-02-64
Ярославль (4852)69-52-93

Единый адрес: ani@nt-rt.ru

Сайт: www.airone.nt-rt.ru