

По вопросам продаж и поддержки обращайтесь:

Архангельск (8182)63-90-72
Астана (7172)727-132
Белгород (4722)40-23-64
Брянск (4832)59-03-52
Владивосток (423)249-28-31
Волгоград (844)278-03-48
Вологда (8172)26-41-59
Воронеж (473)204-51-73
Екатеринбург (343)384-55-89
Иваново (4932)77-34-06
Ижевск (3412)26-03-58
Казань (843)206-01-48

Калининград (4012)72-03-81
Калуга (4842)92-23-67
Кемерово (3842)65-04-62
Киров (8332)68-02-04
Краснодар (861)203-40-90
Красноярск (391)204-63-61
Курск (4712)77-13-04
Липецк (4742)52-20-81
Магнитогорск (3519)55-03-13
Москва (495)268-04-70
Мурманск (8152)59-64-93
Набережные Челны (8552)20-53-41

Нижний Новгород (831)429-08-12
Новокузнецк (3843)20-46-81
Новосибирск (383)227-86-73
Орел (4862)44-53-42
Оренбург (3532)37-68-04
Пенза (8412)22-31-16
Пермь (342)205-81-47
Ростов-на-Дону (863)308-18-15
Рязань (4912)46-61-64
Самара (846)206-03-16
Санкт-Петербург (812)309-46-40
Саратов (845)249-38-78

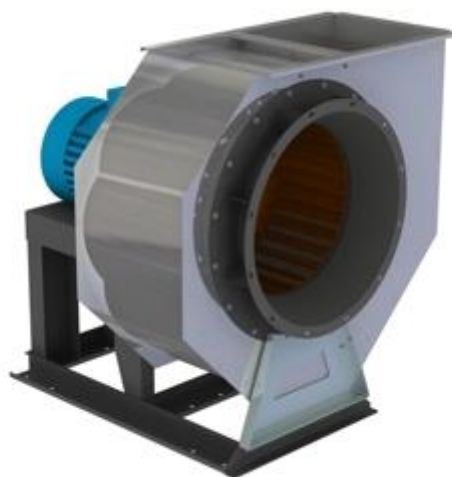
Смоленск (4812)29-41-54
Сочи (862)225-72-31
Ставрополь (8652)20-65-13
Тверь (4822)63-31-35
Томск (3822)98-41-53
Тула (4872)74-02-29
Тюмень (3452)66-21-18
Ульяновск (8422)24-23-59
Уфа (347)229-48-12
Челябинск (351)202-03-61
Череповец (8202)49-02-64
Ярославль (4852)69-52-93

Единый адрес: ani@nt-rt.ru

Сайт: www.airone.nt-rt.ru

НПП АЭРВАН

ВР-280-46 ВЗДУ — Вентилятор радиальный (центробежный) дымоудаления взрывозащищенный



Технические характеристики

Обозначения

ВР-280-46 - 5 ВЗДУ - 6 00 - Пр 90 - (400) - 3 кВт

----- - ---- - - - - - - ----- -----
1 2 3 4 5 6 7 8 9

- 1 - Тип вентилятора
- 2 - Номер вентилятора (диаметр рабочего колеса в дм)
- 3 - Назначение вентилятора
- 4 - Количество полюсов электродвигателя
- 5 - Вариант исполнения (необязательный элемент)
- 6 - Направление вращения (Пр - правое, Лев - левое)
- 7 - Угол разворота, град.
- 8 - Максимальная температура перемещаемой среды, °С
- 9 - Мощность двигателя, кВт

Описание

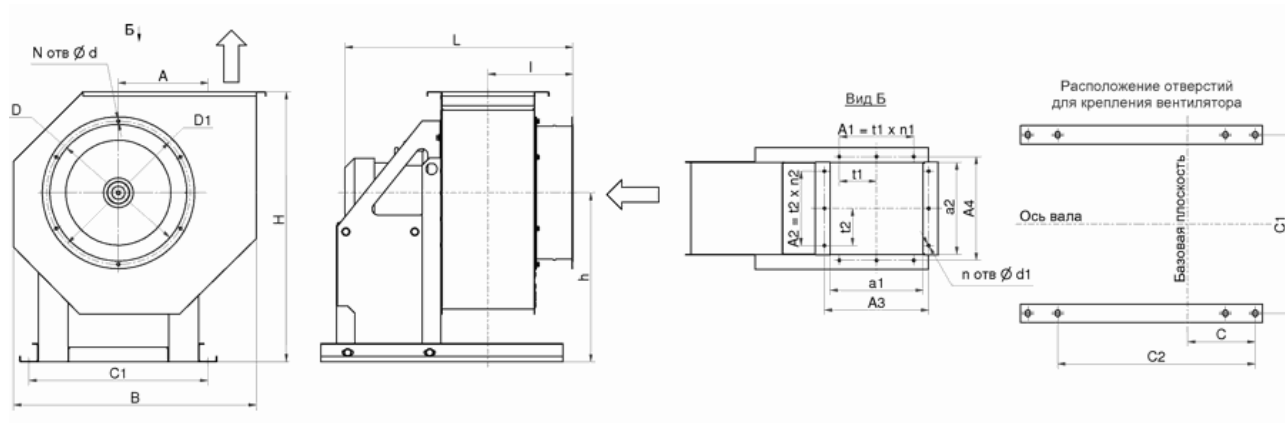
ВР-280-46 ВЗДУ — Вентилятор Радиальный Дымоудаления Взрывозащищённый со спиральным корпусом.

Предназначен для применения в системах вентиляции, воздушного отопления и системах вытяжной противодымной вентиляции. Взрывозащищённое исполнение.

Вентилятор состоит из:

- спирального корпуса;
- опорной рамы;
- рабочего колеса (32 вперед загнутые листовые лопатки);
- асинхронного двигателя.

Габаритные и присоединительные размеры

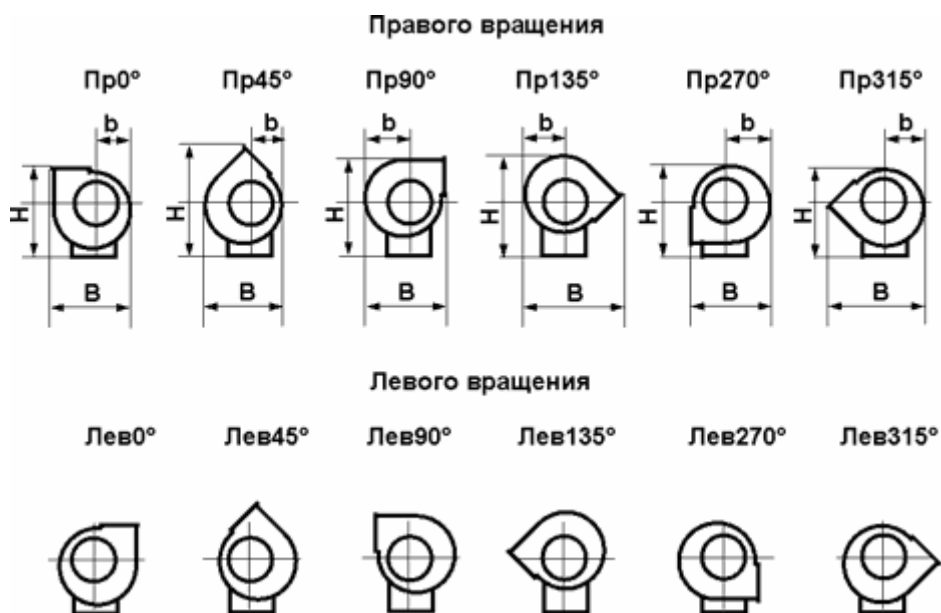


Размеры, мм

VR-280-46-5 ВЗДУ	VR-280-46-4.5 ВЗДУ	VR-280-46-4 ВЗДУ	VR-280-46-3.55 ВЗДУ	VR-280-46-3.15 ВЗДУ	VR-280-46-2.8 ВЗДУ	VR-280-46-2.5 ВЗДУ	VR-280-46-2.25 ВЗДУ	VR-280-46-2 ВЗДУ	Тип вентилятора	
									h	l
650	576	520	455	410	360	320	288	256		
275	257	240	225	210	198	187	126	112		
1025	950	820	750	625	625	625	563	500		
324	292	260	231	205	182	162	146	130		
500	450	400	355	315	280	250	225	200		
540	490	440	385	345	310	270	245	220		
7	7	7	7	7	7	7	7	7		
7	7	7	7	7	7	7	7	7		
350	315	280	249	221	196	175	158	140		
350	315	280	249	221	196	175	158	140		
300	200	200	200	200	100	100	100	100		
300	200	200	200	200	100	100	100	100		
380	345	310	280	255	225	205	178	160		
380	345	310	280	255	225	205	178	160		
100	100	100	100	100	100	100	100	100		
100	100	100	100	100	100	100	100	100		
211	190	165	155	148	96	86	77	69		
410	380	350	340	260	260	260	240	210		
460	430	410	400	400	350	315	280	250		
12	8	8	8	8	8	8	6	6		Z
16	12	12	12	12	8	8	8	8		n
3	2	2	2	2	1	1	1	1		n1
3	2	2	2	2	1	1	1	1		n2

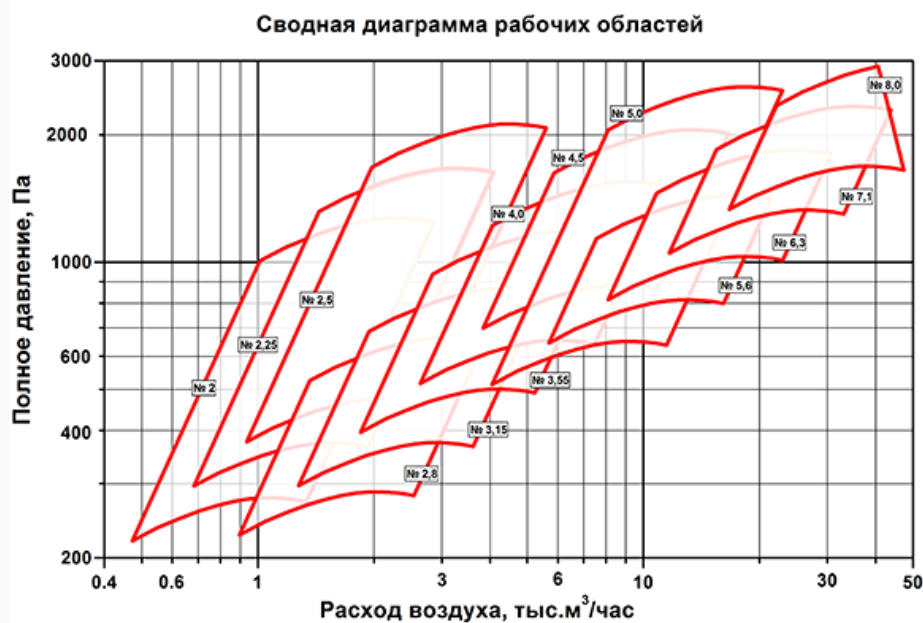
		Размеры, мм																						
Тип вентилятора		h	l	L _{max}	A	D	D1	d	d1	a1	a2	A1	A2	A3	A4	t1	t2	C	C1	C2	Z	n	n1	n2
ВР-280-46-8 ВЗДУ	905	690	720	800	7.1 ВЗДУ	7.1 ВЗДУ	6.3 ВЗДУ	ВР-280-46-5.6 ВЗДУ	ВР-280-46-5.6 ВЗДУ	392	392	300	300	425	425	100	100	230	460	510	12	16	3	3
	380	296	310	350	7.1 ВЗДУ	7.1 ВЗДУ	6.3 ВЗДУ	ВР-280-46-5.6 ВЗДУ	ВР-280-46-5.6 ВЗДУ	497	497	400	400	530	530	100	100	280	590	810	16	16	4	4
1500	1150	1250	1350	461	710	750	7	7	497	497	400	400	530	530	100	100	280	590	810	16	16	4	4	
520	364	410	461	710	750	7	7	497	497	400	400	400	400	470	470	100	100	247	520	660	12	16	4	4
800	560	630	710	710	750	7	7	497	497	400	400	400	400	470	470	100	100	247	520	660	12	16	4	4
840	600	670	750	750	750	7	7	497	497	400	400	400	400	470	470	100	100	247	520	660	12	16	4	4
10	7	7	7	7	7	7	7	7	7	7	7	7	7	7	7	7	7	7	7	7	7	7	7	7
11	7	7	7	7	7	7	7	7	7	7	7	7	7	7	7	7	7	7	7	7	7	7	7	7
560	392	441	497	497	400	400	400	400	400	400	400	400	400	400	400	400	400	400	400	400	400	400	400	400
560	392	441	497	497	400	400	400	400	400	400	400	400	400	400	400	400	400	400	400	400	400	400	400	400
600	300	400	400	400	400	400	400	400	400	400	400	400	400	400	400	400	400	400	400	400	400	400	400	400
600	300	400	400	400	400	400	400	400	400	400	400	400	400	400	400	400	400	400	400	400	400	400	400	400
600	425	470	470	530	530	530	530	530	530	530	530	530	530	530	530	530	530	530	530	530	530	530	530	530
600	425	470	470	530	530	530	530	530	530	530	530	530	530	530	530	530	530	530	530	530	530	530	530	530
150	100	100	100	100	100	100	100	100	100	100	100	100	100	100	100	100	100	100	100	100	100	100	100	100
150	100	100	100	100	100	100	100	100	100	100	100	100	100	100	100	100	100	100	100	100	100	100	100	100
316	230	247	280	280	280	280	280	280	280	280	280	280	280	280	280	280	280	280	280	280	280	280	280	280
660	460	520	590	590	590	590	590	590	590	590	590	590	590	590	590	590	590	590	590	590	590	590	590	590
1050	510	660	810	810	810	810	810	810	810	810	810	810	810	810	810	810	810	810	810	810	810	810	810	810

Положения корпуса вентилятора



Тип вентилятора	Размеры, мм																	
	Пр0; Лев0			Пр45; Лев45			Пр90; Лев90			Пр135; Лев135			Пр270; Лев270			Пр315; Лев315		
	В	в	Н	В	в	Н	В	в	Н	В	в	Н	В	в	Н	В	в	Н
ВР-280-46-2 ВЗДУ	396	151	414	326	138	524	334	176	477	428	163	444	334	175	407	431	163	394
ВР-280-46-2,25 ВЗДУ	445	170	466	267	156	590	375	198	536	482	184	500	375	197	458	485	184	444
ВР-280-46-2,5 ВЗДУ	465	189	518	408	173	655	417	220	596	535	204	555	417	219	509	539	204	493
ВР-280-46-2,8 ВЗДУ	554	212	582	457	193	735	467	246	669	600	228	623	467	245	571	603	228	554
ВР-280-46-3,15 ВЗДУ	580	238	649	515	218	823	516	277	752	670	258	707	516	277	648	670	258	628
ВР-280-46-3,55 ВЗДУ	703	268	736	580	246	931	592	312	847	760	290	789	592	310	723	765	290	701
ВР-280-46-4 ВЗДУ	728	301	811	648	273	1020	642	351	948	856	322	896	642	351	821	856	322	793
ВР-280-46-4,5 ВЗДУ	891	340	932	734	311	1179	751	396	1073	963	367	999	750	394	916	970	367	887
ВР-280-46-5 ВЗДУ	915	389	990	940	357	1262	790	454	1176	1032	420	1132	790	454	1039	1032	420	1007
ВР-280-46-5,6 ВЗДУ	1110	423	1134	914	38	1440	934	493	1308	1198	457	1216	934	490	1113	1207	457	1078
ВР-280-46-6,3 ВЗДУ	1143	614	1140	1052	447	1480	985	564	1376	1286	526	1325	985	564	1207	1286	526	1167
ВР-280-46-7,1 ВЗДУ	1405	537	1362	1159	491	1751	1184	625	1584	1520	579	1467	1185	622	1337	1530	580	1290
ВР-280-46-8 ВЗДУ	1450	762	1438	1328	564	1870	1247	714	1741	1629	664	1669	1247	714	1519	1629	664	1469

Характеристики



По вопросам продаж и поддержки обращайтесь:

Архангельск (8182)63-90-72
Астана (7172)727-132
Белгород (4722)40-23-64
Брянск (4832)59-03-52
Владивосток (423)249-28-31
Волгоград (844)278-03-48
Вологда (8172)26-41-59
Воронеж (473)204-51-73
Екатеринбург (343)384-55-89
Иваново (4932)77-34-06
Ижевск (3412)26-03-58
Казань (843)206-01-48

Калининград (4012)72-03-81
Калуга (4842)92-23-67
Кемерово (3842)65-04-62
Киров (8332)68-02-04
Краснодар (861)203-40-90
Красноярск (391)204-63-61
Курск (4712)77-13-04
Липецк (4742)52-20-81
Магнитогорск (3519)55-03-13
Москва (495)268-04-70
Мурманск (8152)59-64-93
Набережные Челны (8552)20-53-41

Нижний Новгород (831)429-08-12
Новокузнецк (3843)20-46-81
Новосибирск (383)227-86-73
Орел (4862)44-53-42
Оренбург (3532)37-68-04
Пенза (8412)22-31-16
Пермь (342)205-81-47
Ростов-на-Дону (863)308-18-15
Рязань (4912)46-61-64
Самара (846)206-03-16
Санкт-Петербург (812)309-46-40
Саратов (845)249-38-78

Смоленск (4812)29-41-54
Сочи (862)225-72-31
Ставрополь (8652)20-65-13
Тверь (4822)63-31-35
Томск (3822)98-41-53
Тула (4872)74-02-29
Тюмень (3452)66-21-18
Ульяновск (8422)24-23-59
Уфа (347)229-48-12
Челябинск (351)202-03-61
Череповец (8202)49-02-64
Ярославль (4852)69-52-93

Единый адрес: ani@nt-rt.ru

Сайт: www.airone.nt-rt.ru